

SolarEdge Home Baterie – 48 V

K použití s měniči SolarEdge

Stručný návod k instalaci a provozu pro Evropu

Videonávod k vybalení a montáži



Videonávod k připojení



Návod k instalaci baterie



Záruka na baterii



Reakce na nouzové události, včetně regionálních nouzových linek



Bezpečnostní list



Technický list baterie



Přepravní pokyny



MAN-01-00968-1.1

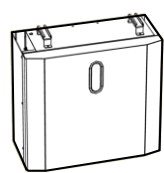
Kontakt na podporu

V případě jakýchkoli technických problémů s produkty SolarEdge nás kontaktujte: <https://www.solaredge.com/service/support>

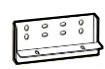
© SolarEdge Technologies, Ltd.

Všechna práva vyhrazena. Verze: 1.1, prosinec 2022. Změny vyhrazeny bez předchozího upozornění.

Co je v balení



SolarEdge Home Baterie



Montážní konzola a šrouby

Objednává se samostatně



Horní kryt baterie



Podlahový stojan

	Šířka	Výška	Hloubka
Bateriový modul	540 mm	500 mm	240 mm
Kryt věže	540 mm	120 mm	240 mm
Podlahový stojan	535 mm	50 mm	210 mm

Dodávané kabely

	Baterie-baterie	Věž-věž	Baterie-měnič
DC kabely	57 cm	260 cm	260 cm
Zemnicí kabel	55 cm	170 cm	260 cm
Komunikační kabel	57 cm	170 cm	260 cm

Nároky na pracovníky



Min. 2 kvalifikovaní montéři



54,7 kg

Nástroje a materiál



Vrtačka



Rovina



18mm klíč



Tužka



Kladivo



Štípačky



Šroubovák Phillips



Plochý šroubovák



Montážní šrouby a čepy – max. M10

⚠ VÝSTRAHA! Tento symbol označuje riziko. Nedodržení nebo nesprávné provedení tohoto postupu může způsobit zranění nebo smrt. Nepokračujte v provádění postupu, který následuje za varováním, dokud plně nepochopíte a nesplníte uvedené podmínky.

⚠ VÝSTRAHA! Před instalací nebo zahájením provozu baterie SolarEdge Home si přečtěte Provozní a bezpečnostní pokyny na zadní straně.

1 Vypnutí baterie

VAROVÁNÍ! Zajistěte, aby jističe baterie byly v poloze OFF a všechny kontrolky byly zhasnuté

2 Plánování a příprava

⚠ VÝSTRAHA! K měniči nepřipojujte víc než 5 baterií. Ve věži nepoužívejte víc než 3 baterie.

3 Umístění a vyrovnaní podlahového stojanu

VAROVÁNÍ! Baterii namontujte na pevný povrch

POZNÁMKA: Před instalací baterií na sebe zkontrolujte max. sklon stěny, který nesmí být větší než 1,5 %

4 Instalace montážní konzoly

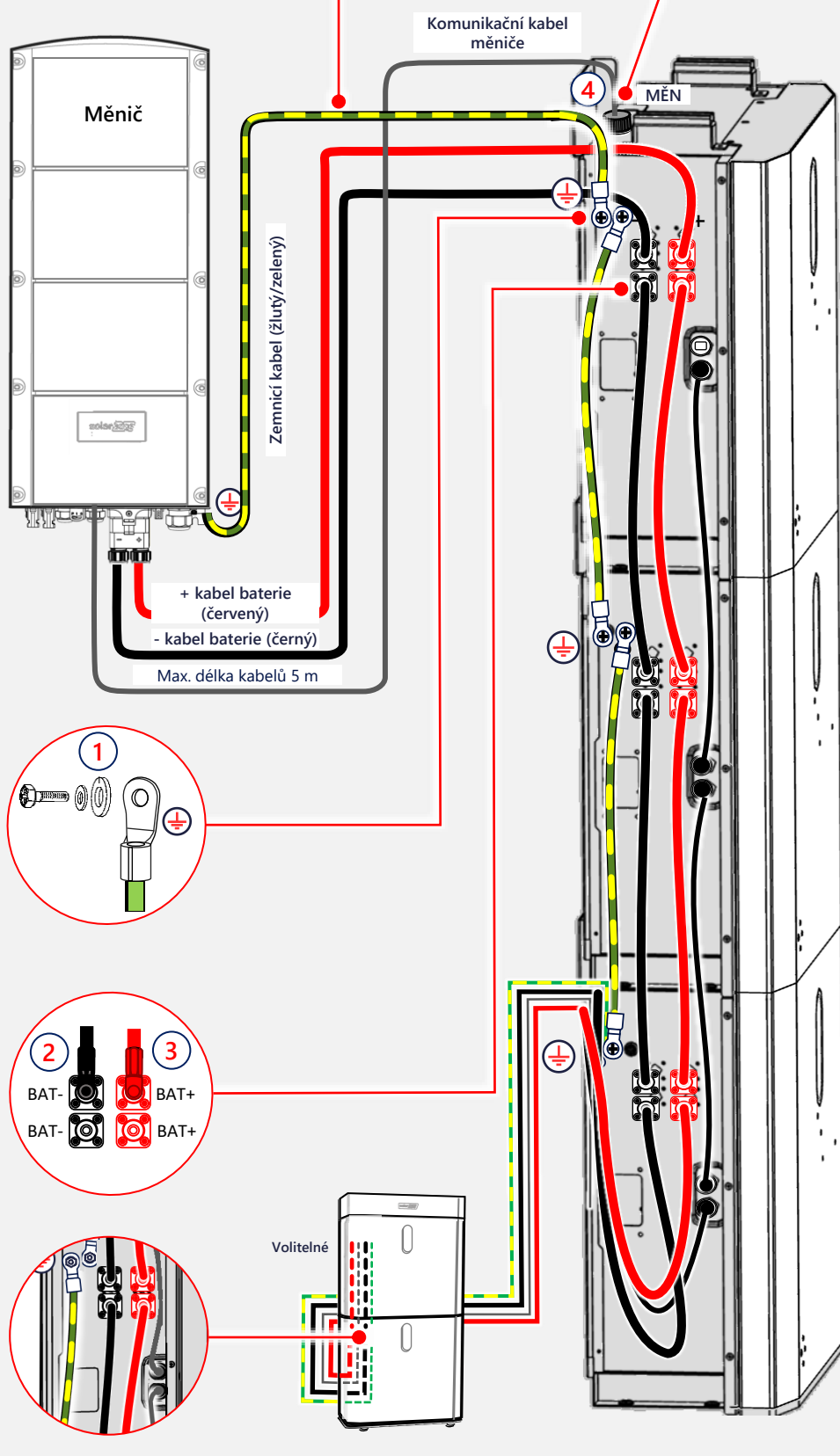
POZNÁMKA: K instalaci konzoly do stěny použijte alespoň dva šrouby. Podle stavu stěny případně použijte další šrouby.

5

Kabeláž

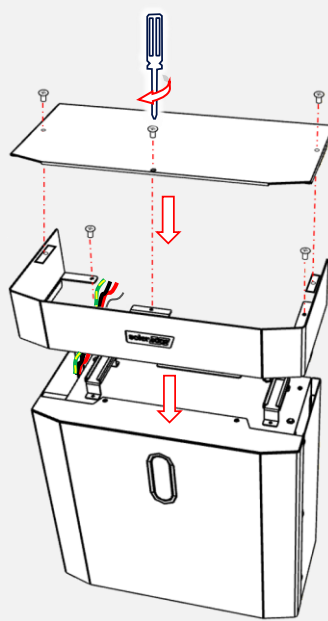
VÝSTRAHA! Připojte zemnicí kabel podle místních předpisů.

VÝSTRAHA! Komunikační kabel z měniče je nutné připojit POUZE k hornímu konektoru RJ45 umístěnému v horní části bateriového modulu a označenému „INV“.



6

Instalace horního krytu baterie



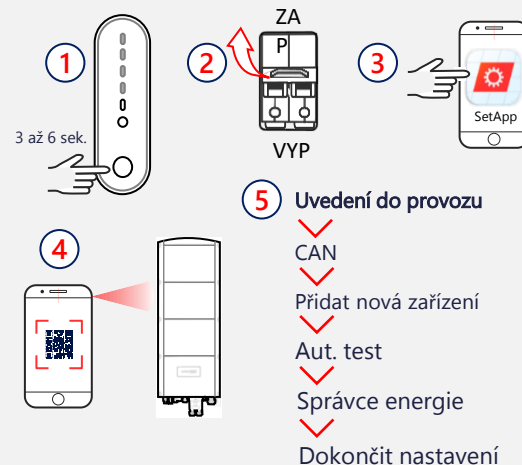
7

Konfigurace instalace

1. Podržte tlačítko Reset 3 až 6 sekund, dokud kontrolky nezačnou blikat.
2. Zapněte jističe baterie.
3. Spusťte aplikaci SetApp.
4. Naskenujte QR kód na měniči.
5. Postupujte podle pokynů na obrazovce.

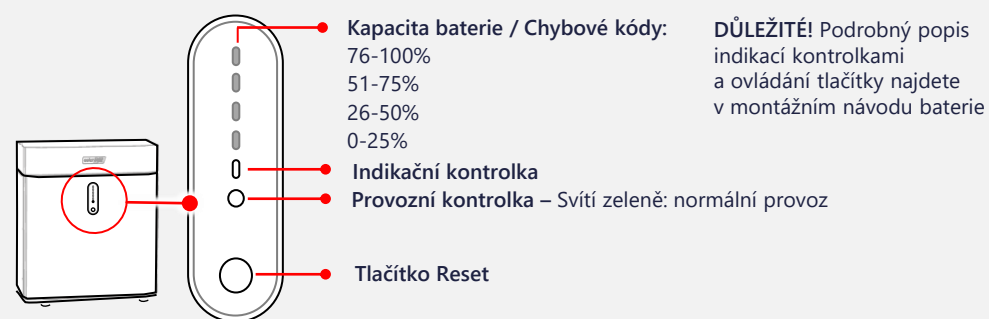
Nastavení po instalaci jsou popsána v aplikační poznámce **Připojení a konfigurace**.

POZNÁMKA: Provoz baterie řídí měnič SolarEdge připojený k baterii.



8

Indikace LED kontrolkami




BEZPEČNOSTNÍ A MANIPULAČNÍ POKYNY

Před instalací nebo zahájením provozu baterie SolarEdge Home (dále jen „baterie“) se seznámte s veškerými pokyny uvedenými v tomto dokumentu. V opačném případě nebo pokud nedodržíte zde uvedené pokyny či nevezmete na vědomí zde uvedená varování, hrozí úraz elektrickým proudem, vážné zranění nebo smrt, případně může dojít k poškození baterie a dalším hmotným škodám. Tento dokument nevyhazujte! Po instalaci ho uschovejte v blízkosti baterie pro budoucí použití.

Instalace

- Baterii instalujte v souladu s národními a místními předpisy a normami a na místech vyhovujících místním stavebním předpisům a normám.
- Instalaci baterie smí provádět pouze kvalifikovaní elektrikáři vyškolení na provádění prací na nízkonapěťových zařízeních.
- Baterie je těžká. Při instalaci zařízení dodržujte místní předpisy pro manipulaci s břemeny a jejich zdvihání.
- Baterii neinstalujte do žádných obytných prostor.
- Montážní povrch musí mít nosnost dostatečnou pro celkovou hmotnost baterie a montážního držáku.
- Baterii neinstalujte po pádu, vystavení nadměrnému tlaku nebo pokud vykazuje známky fyzického poškození.
- Současně s baterií musí být v obytných prostorech instalováno zařízení pro detekci požáru a protipožární ochranu v souladu s místními stavebními a požárními předpisy.
- Baterii neinstalujte do blízkosti topných zařízení, zdrojů vznícení nebo otevřeného ohně.
- Baterii instalujte pouze na nehořlavé povrchy a pod nehořlavé stropy, převisy nebo římsy.
- Baterii neinstalujte do blízkosti plynových ventilů, regulátorů, potrubí nebo plynových spotřebičů. Dodržujte místní předpisy. Důrazně doporučujeme dodržet odstup alespoň 2 m. Vadná baterie může způsobit vznícení hořlavých plynů a následné škody na majetku, vážná zranění nebo smrt.
- Baterii neinstalujte na místo, kam dopadá přímé sluneční záření.
- Baterii instalujte na místo chráněné před zaplavením.
- Baterii neinstalujte do blízkosti zdrojů vody, včetně svodů, postřikovacích/zavlažovacích trysek nebo vodovodních baterií.
- Pokud instalujete baterii do garáže nebo do blízkosti vozidel, umístěte ji mimo jízdní dráhu. Pokud je to možné, nainstalujte baterii na boční stěnu a/nebo nad výšku nárazníků vozidla.
- Před zapojením kabelů zkontrolujte, jestli je baterie vypnutá. Dále zkontrolujte, že je vypnutý bezpečnostní DC přepínač všech měničů ve FV systému.

Řešení upozornění

- Baterie obsahuje dobíjecí lithium-iontové články, které jsou v případě poškození, vady nebo nesprávného používání potenciálně nebezpečné a mohou způsobit požár, zranění a/nebo škody na majetku.
- V případě úniku elektrolytu z baterie zabraňte kontaktu s elektrolytem a postupujte podle pokynů uvedených v dokumentu *Baterie SolarEdge Home: Pokyny pro nouzové situace*.
- Změny nebo úpravy, které nebyly výslovně schváleny společností SolarEdge mohou zneplatnit oprávnění uživatele k provozování baterie.
- Baterii používejte pouze podle pokynů uvedených v tomto dokumentu.
- Baterii nepoužívejte, pokud je vadná, prasklá, rozbitá, jinak poškozená nebo nefunkční.
- Baterie a její součásti nejsou opravitelné uživatelem.
- Nepokoušejte se baterii otevírat, rozebírat, opravovat, manipulovat s ní ani ji upravovat. Bateriové články nejsou vyměnitelné.
- Neprovozujte baterii, pokud okolní teplota přesahuje 50 °C nebo nedosahuje -10 °C. Provozování baterie při teplotách mimo stanovený rozsah může způsobit její poškození.
- Nevystavujte baterii ani její součásti otevřenému ohni.
- V blízkosti baterie neskladujte hořlavé kapaliny ani plyny.
- Do blízkosti baterie neumísťte žádné hořlavé předměty.
- Pokud se baterie vznítí nebo pokud dojde k požáru v blízkosti baterie, okamžitě zavolejte hasiče a postupujte podle pokynů uvedených v dokumentu *Baterie SolarEdge Home – Pokyny pro nouzové situace*.
- Baterie je po uhašení náchylná k opětovnému vznícení. Postupujte opatrně a dodržujte pokyny pro nouzové situace.
- Neponořujte baterii ani její součásti do vody ani jiných tekutin.
- Nabíjecí a vybíjecí napětí: 44,8–56,5 Vdc.
- K čištění baterie nepoužívejte rozpouštědla a nevystavujte ji působení hořlavých nebo žíravých chemikálií nebo výparů.
- Nepoužívejte tekutiny, díly nebo příslušenství odlišné od těch, které jsou uvedeny v této příručce, včetně neoriginálních dílů nebo příslušenství SolarEdge, případně dílů nebo příslušenství, které nebylo zakoupeno přímo od SolarEdge nebo od certifikovaného partnera SolarEdge.
- Po instalaci neskladujte baterii po dobu delší než jeden (1) měsíc a zajistěte, aby napájení baterie nebylo přerušeno na dobu delší než jeden (1) měsíc.
- Nezatírejte žádnou část baterie, včetně jakýchkoli jejích vnitřních nebo vnějších součástí, jako je vnější plášť nebo kryt.
- Zajistěte, aby se kolem baterie nehromadil sníh.
- S nefunkční baterií zacházejte opatrně. Stav nabití a odvětrání baterie mohou být neznámé. Požádejte o pomoc společnost SolarEdge.
- Nepokoušejte se demontovat nebo přepravovat poškozenou nebo nefunkční baterii. Požádejte o podporu společnost SolarEdge nebo jejího certifikovaného instalačního partnera.
- Tento symbol na produktu znamená : Nelikvidujte produkty s běžným komunálním odpadem.

Pokyny pro správnou likvidaci jsou součástí místních předpisů.